

## ขั้นตอนการติดตั้ง

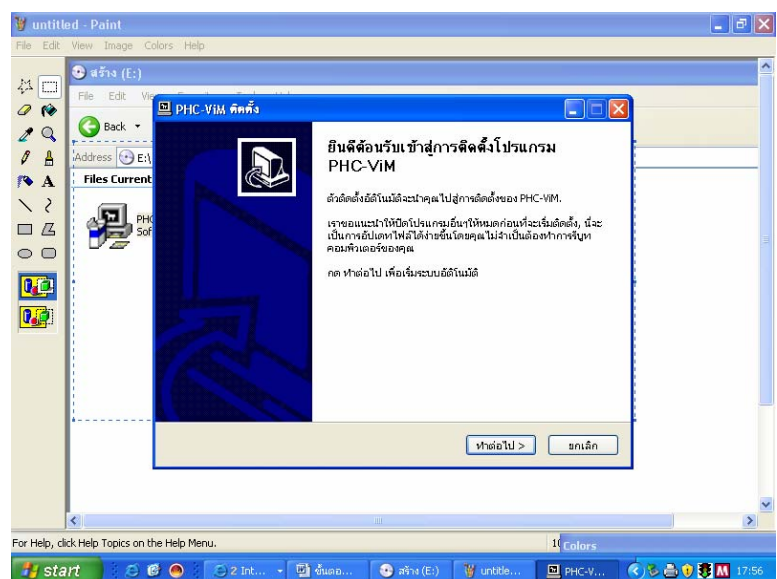
1. การติดตั้งโปรแกรมจากแผ่น ให้ดับเบิลคลิกที่ PHC-VIM setup . ext โปรแกรมจะรันอัตโนมัติ ให้กดปุ่ม next ไปตลอด จนเสร็จการติดตั้ง

หมายเหตุ โปรแกรมนี้ยังใช้กับ windows 98 ไม่ได้

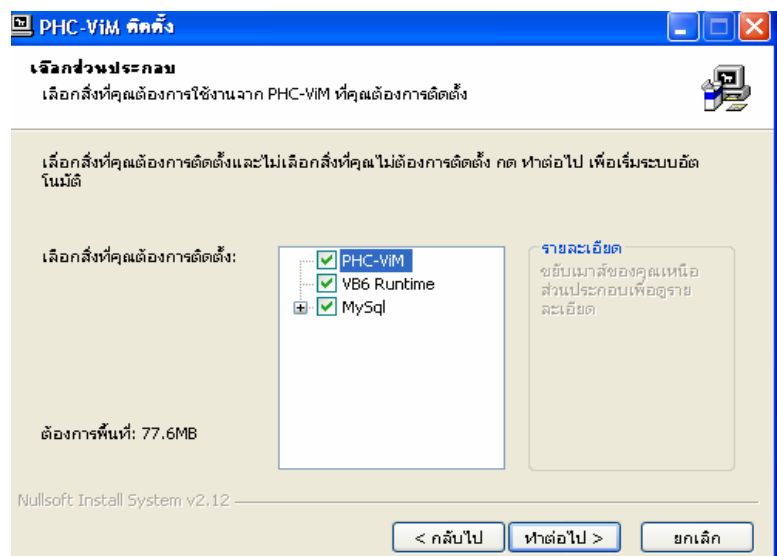
## หน้าจอแสดงการติดตั้งโปรแกรม

ขั้นตอนที่ 1 : ดับเบิลคลิกที่

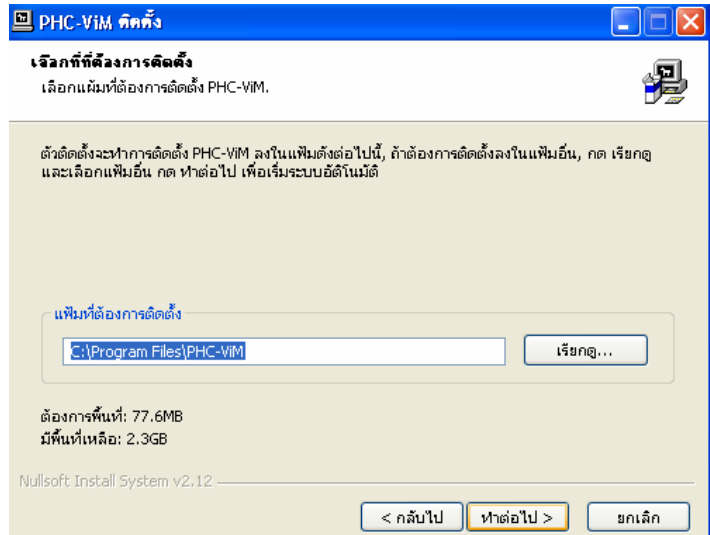
PHC-VIM setup . exe



ขั้นตอนที่ 2 : โปรแกรมจะกำหนดซอฟต์แวร์ที่จำเป็นในการติดตั้งให้โดยอัตโนมัติ (กรณีนี้ที่เครื่องมีโปรแกรม mysql อยู่แล้ว โปรแกรมนี้จะติดตั้ง mysql ใหม่ ไว้ใน port 3307 แทน เพื่อไม่ให้ทับกับฐานข้อมูลเดิมที่มีอยู่)

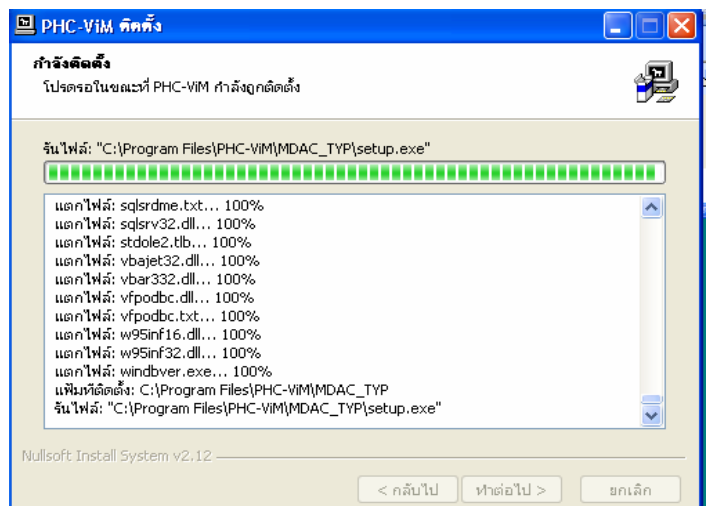


ขั้นตอนที่ 3 : โปรแกรมจะกำหนดพื้นที่ที่ติดตั้งอัตโนมัติที่ C:\Program Files\PHC-VIM (สามารถเลือกติดตั้งที่อื่นได้โดยกดปุ่ม “เรียกดู...” จะปรากฏหน้าต่างให้เลือกไดรฟ์ที่ต้องการ) เพื่อเวลาเรียกใช้โปรแกรมจาก start → program ได้เลย และสามารถ remove โปรแกรมได้จากที่นี่เลย หากต้องการติดตั้ง version ใหม่

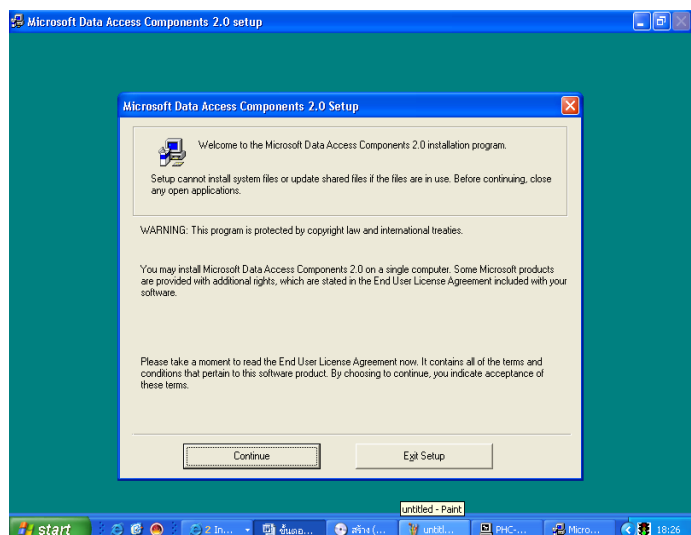


ขั้นตอนที่ 4 :

- โปรแกรมจะแสดงหน้าต่างกำลังติดตั้ง



- หน้าต่างถัดไป ให้กดปุ่ม Continue

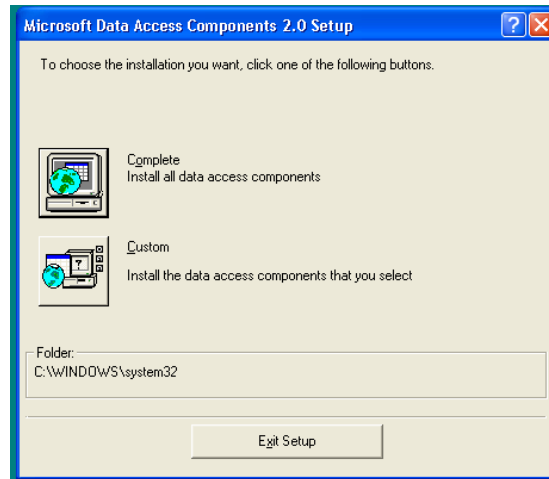


ขั้นตอนที่ 5 : ให้เลือก ปุ่ม

Complete install all data

Access components

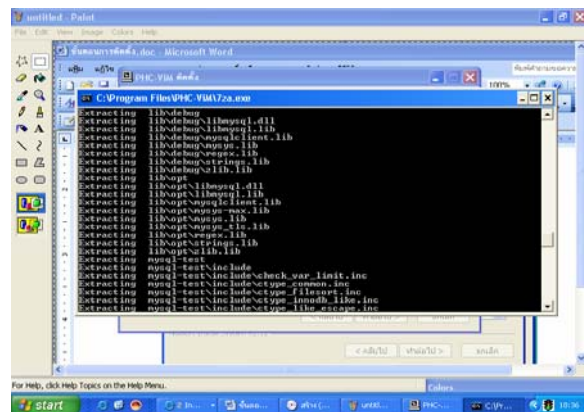
หากกดปุ่ม exit setup หมายถึง ยกเลิก  
การติดตั้งโปรแกรม



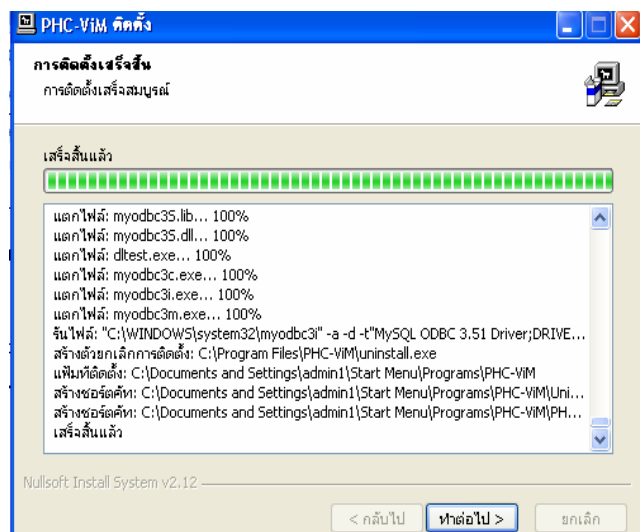
- หลังจากติดตั้งเสร็จ จะปรากฏ  
ดั่งรูป ให้กดปุ่ม OK



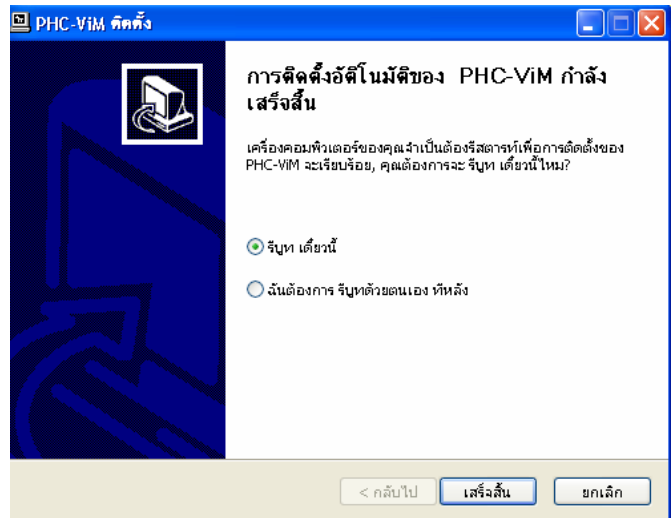
- หน้าต่างถัดไป จะปรากฏ  
หน้าต่างสีดำ แล้วโปรแกรมจะ  
รันอัตโนมัติไปเรื่อยๆ  
(กรณี ที่เป็นเครื่อง Window me ตอน  
ติดตั้ง เมื่อเจอหน้าจอของโปรแกรม  
mysql เป็นกรอบหน้าต่างสีดำ เมื่อ  
ติดตั้งเสร็จแล้ว จะปรากฏคำว่า  
finished บนเมนูข้างบน ให้กดปิด  
หน้าจอของหน้าต่างนี้ โดยคลิกที่  
กากบาท ข้างบน เป็นการปิดหน้าต่าง)



- จนปรากฏหน้าต่างดั่งรูป  
ข้างล่าง เมื่อเสร็จการติดตั้ง  
หน้าต่างจะแจ้งผลการติดตั้งว่า  
การติดตั้งเสร็จสิ้น ให้กดปุ่ม  
'ทำต่อไป'



- จะปรากฏหน้าต่าง เสร็จสิ้น ให้เลือกรูป เพื่อให้โปรแกรมติดตั้งสมบูรณ์



2. เมื่อติดตั้งแล้ว โปรแกรมจะปรากฏที่ desktop ของเครื่อง ซึ่ง



PHC-ViM

การเรียกใช้โปรแกรม ให้ double click ที่ logo PHC-ViM แต่ต้องตั้งหน้าจอให้ได้ แสดงหน้าต่างเมื่อเข้าสู่โปรแกรม

หน้าต่างที่ 1

ต้อง login User , password ก่อน โดยใช้รหัสเดียวกับฐานข้อมูล อสม. จึงจะเข้าโปรแกรมได้

ตัวอย่าง พิมพ์ว่า

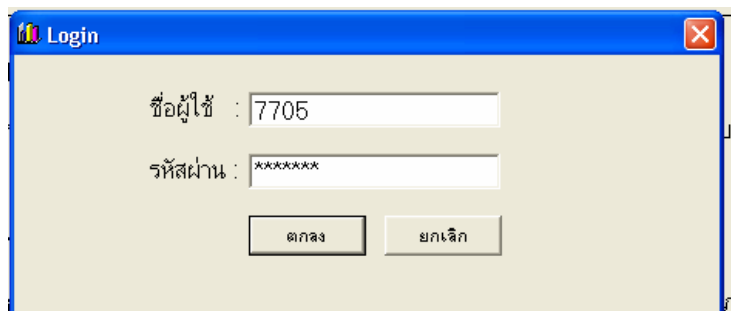
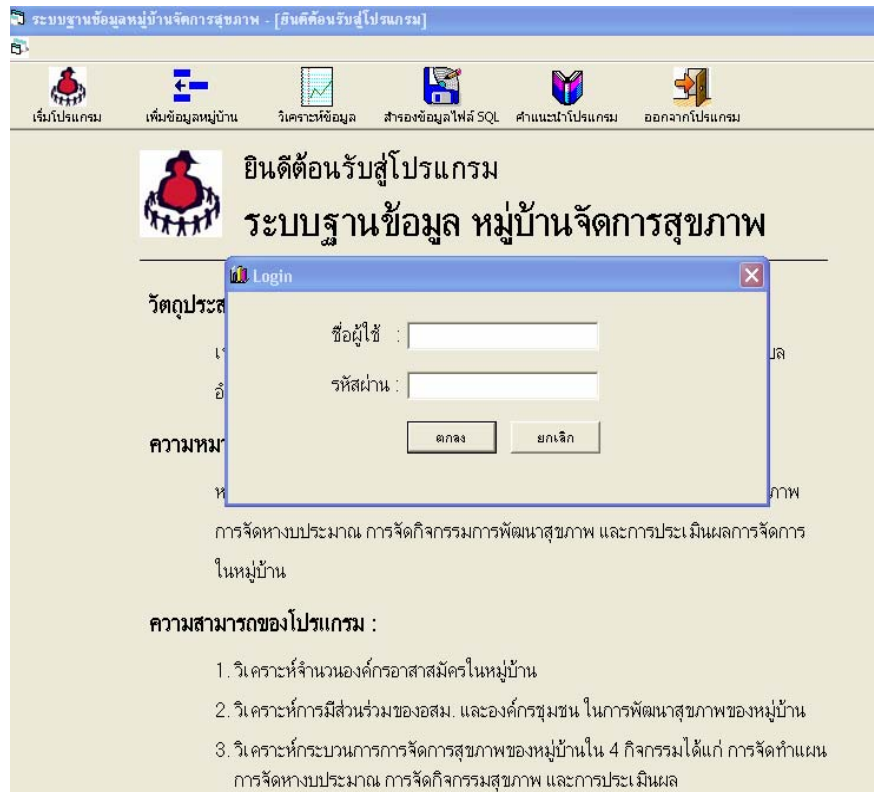
**Username :**

7705

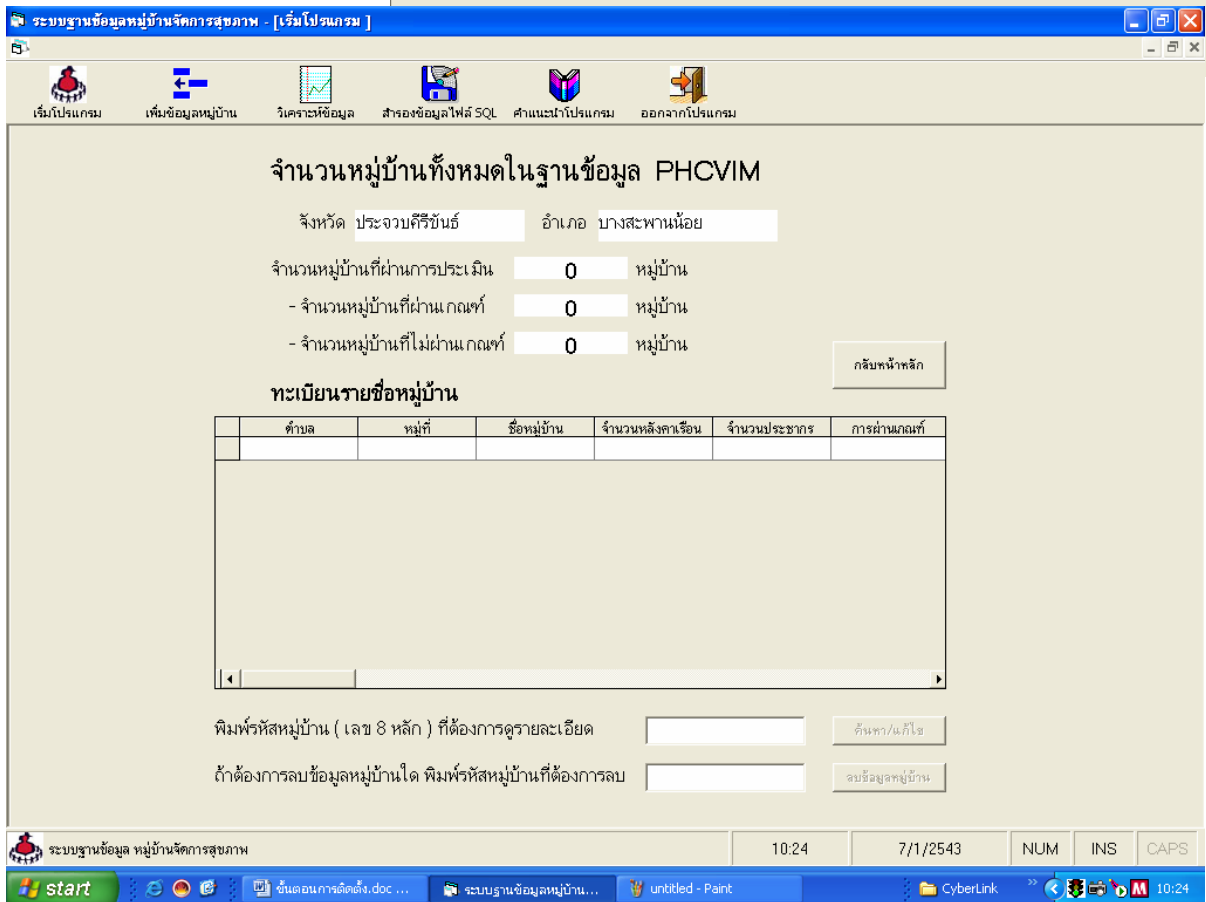
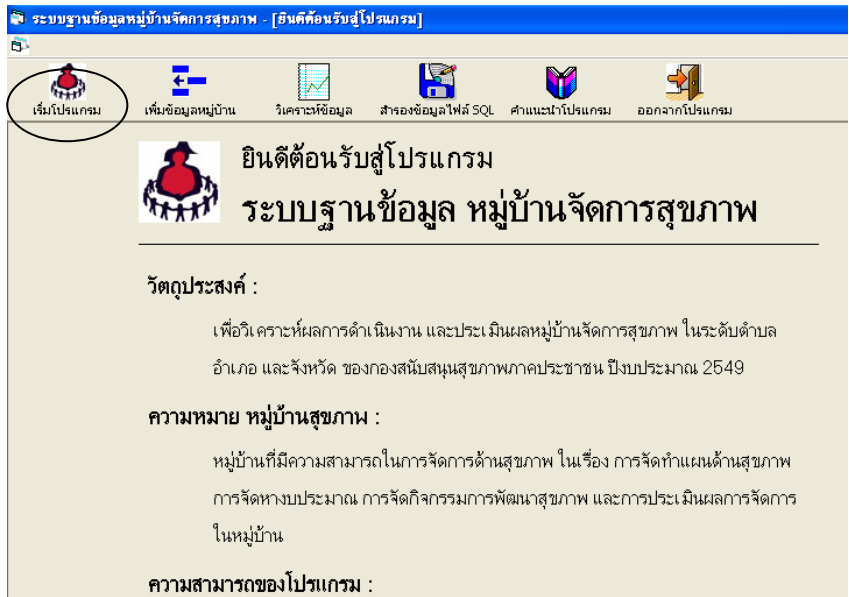
**Password :**

Sso7705

กดปุ่ม ตกลง



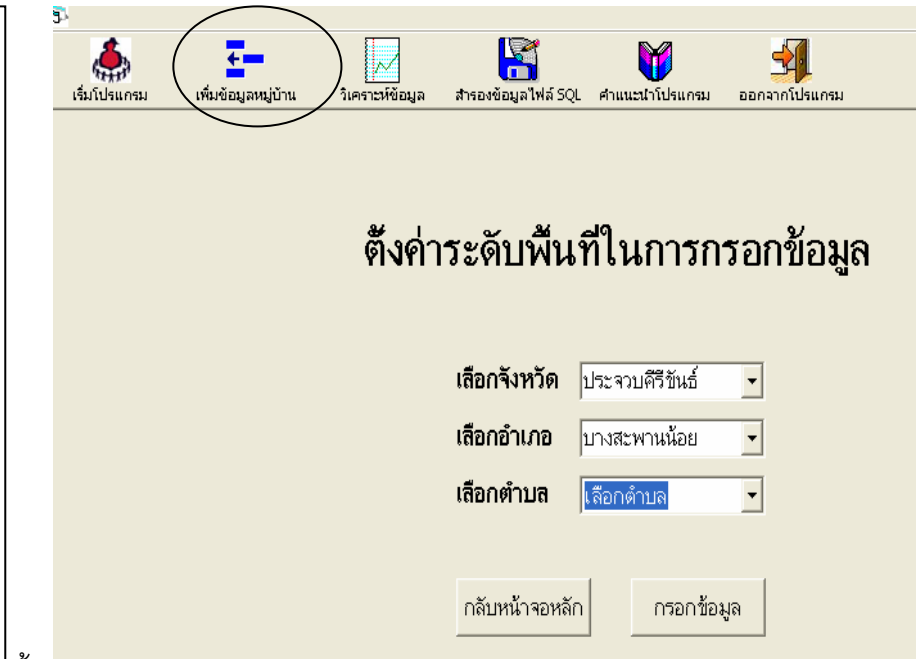
ปุ่มแรก คือ เริ่มโปรแกรม  
 จะแสดงฐานข้อมูลต่างๆ  
 ที่ได้จัดเก็บไว้แล้ว  
 ซึ่งหากเริ่มต้น จะไม่ปรากฏ  
 ข้อมูลใดๆ ดังรูปหน้าถัดไป



หน้าตาแบบนี้ จะแสดงฐานข้อมูลตามที่ login ซึ่งกำหนดตามรหัสของพื้นที่ ได้แก่ จังหวัด ประจวบ  
 อำเภอบางสะพานน้อย ยังไม่มีข้อมูลใดๆ

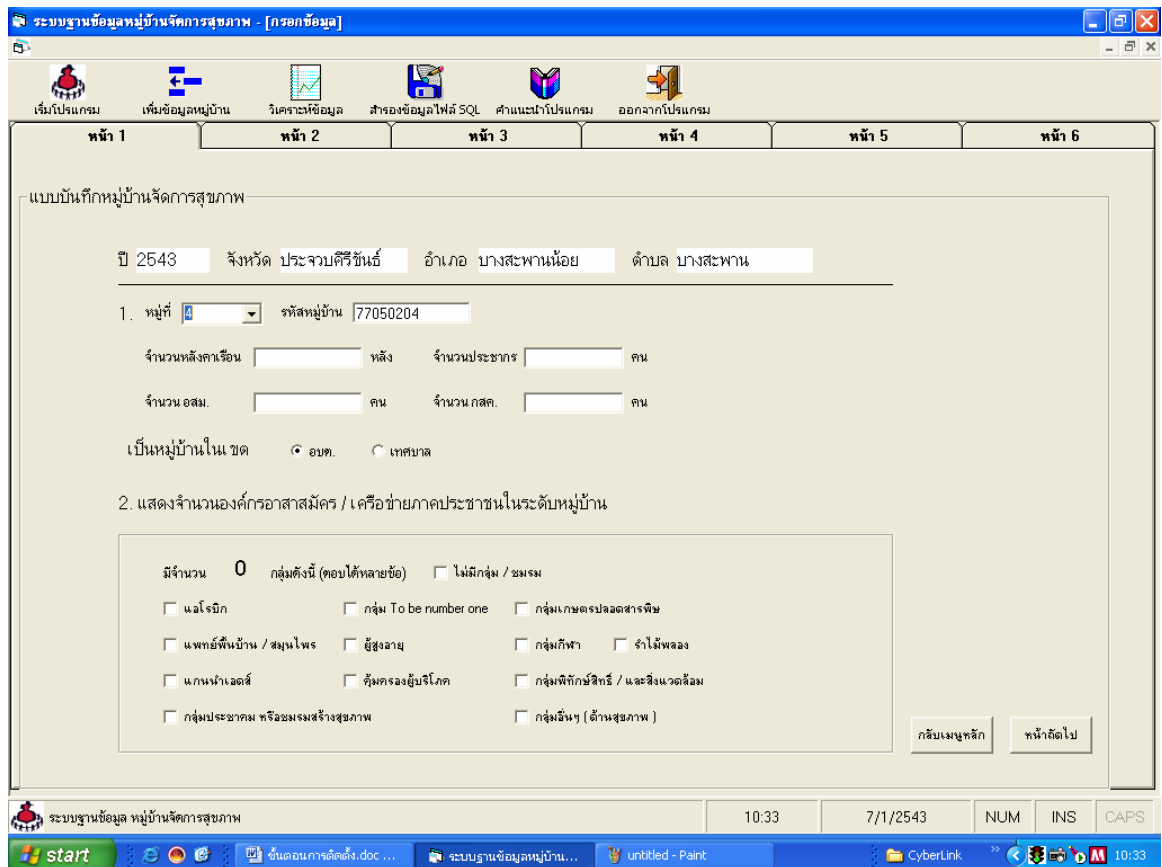
เมื่อเลือก เพิ่มข้อมูลหมู่บ้าน  
จะมีหน้าต่าง ให้กำหนดการ  
ตั้งค่าในระดับพื้นที่

โปรแกรมจะให้ตั้งค่า  
เป็นรหัสตำบล เพื่อให้  
นำส่งไฟล์ทาง FTP  
เป็นระดับตำบลเท่านั้น  
เพื่อตรวจสอบพื้นที่ที่ส่ง  
ข้อมูลได้ละเอียด ในที่นี้  
ต้องเลือกตำบลก่อน จึงจะ  
กดปุ่ม กรอกข้อมูลได้



ทั้งหมด 6 หน้าจอ ดังนี้

หน้าจอที่ 1



## หน้าจอที่ 2

ระบบฐานข้อมูลหมู่บ้านจัดการสุขภาพ - [กรอกข้อมูล]

เริ่มโปรแกรม เพิ่มข้อมูลหมู่บ้าน วิเคราะห์ข้อมูล สำรองข้อมูลไฟล์ SQL ค่าแนะนำโปรแกรม ออกจากโปรแกรม

หน้า 1 หน้า 2 หน้า 3 หน้า 4 หน้า 5 หน้า 6

แบบบันทึกหมู่บ้านจัดการสุขภาพ

3. การมีส่วนร่วมของสม. และองค์กรชุมชนในการพัฒนาสุขภาพในหมู่บ้าน

3.1 การจัดเวทีการประชุมขององค์กรสม.

- เจ้าหน้าที่เป็นผู้นำหนด
- สม. ร่วมกับเจ้าหน้าที่กำหนด
- สม. และองค์กรชุมชนเป็นผู้นำหนด และเจ้าหน้าที่สนับสนุน

3.2 กลุ่มองค์กรที่ขึ้นเคื่อนการพัฒนาสุขภาพในชุมชน

- เจ้าหน้าที่กับ สม. จัดทำแผนงานสุขภาพ
- สม. ร่วมกับ อบต. และ เจ้าหน้าที่ จัดทำแผนงาน
- กลุ่มองค์กรต่างๆในชุมชน สม. (ทีมประชาคม)ร่วมผลักดันกิจกรรมการพัฒนาสุขภาพ

3.3 การกำหนดข้อบังคับด้านสุขภาพในหมู่บ้าน / ตำบล (ตอบได้หลายข้อ)

- ไม่มีข้อบังคับของหมู่บ้าน
- มีข้อบังคับของหมู่บ้านจากกลุ่มสม. / ผู้นำ / ประชาคม

- ไม่มีข้อบังคับของ ตำบล หรือ อบต.
- มีข้อบังคับด้านสุขภาพโดย ตำบล หรือ อบต.

กลับหน้าก่อน หน้าถัดไป

ระบบฐานข้อมูล หมู่บ้านจัดการสุขภาพ 10:34 7/1/2543 NUM INS CAPS

start ค้นหาการติดตั้ง.doc... ระบบฐานข้อมูลหมู่บ้าน... untitled - Paint CyberLink 10:34

## หน้าจอที่ 3

ระบบฐานข้อมูลหมู่บ้านจัดการสุขภาพ - [กรอกข้อมูล]

เริ่มโปรแกรม เพิ่มข้อมูลหมู่บ้าน วิเคราะห์ข้อมูล สำรองข้อมูลไฟล์ SQL ค่าแนะนำโปรแกรม ออกจากโปรแกรม

หน้า 1 หน้า 2 หน้า 3 หน้า 4 หน้า 5 หน้า 6

แบบบันทึกหมู่บ้านจัดการสุขภาพ

4. การจัดทำแผนด้านสุขภาพ  ไม่มี  มี

ถ้ามีจัดทำโดย

- เจ้าหน้าที่
- เจ้าหน้าที่/สม.และ/หรือแกนนำชุมชน
- สม.และ/หรือแกนนำชุมชน

5. การจัดหางบประมาณเพื่อใช้ในการพัฒนาสุขภาพ

5.1 หมู่บ้านได้รับ งบประมาณสนับสนุน จากเทศบาล/อบต. 52549

- ไม่ได้  ได้

ถ้าได้ ได้งบประมาณ

- น้อยกว่า 10,000 บาท  10,000 บาท  มากกว่า 10,000 บาท

งบประมาณที่ได้รับใช้ในการดำเนินการในด้านใด (ตอบได้หลายข้อ)

- พัฒนาด้านสุขภาพ สม. / องค์กรในหมู่บ้าน จำนวนวงเงิน  บาท
- การแก้ไขปัญหาสาธารณสุขของชุมชน จำนวนวงเงิน  บาท
- การจัดบริการสาธารณสุขใน ต.สม. จำนวนวงเงิน  บาท
- อื่นๆ... จำนวนวงเงิน  บาท

กลับหน้าก่อน หน้าถัดไป

ระบบฐานข้อมูล หมู่บ้านจัดการสุขภาพ 10:35 7/1/2543 NUM INS CAPS

start ค้นหาการติดตั้ง.doc... ระบบฐานข้อมูลหมู่บ้าน... untitled - Paint CyberLink 10:35

## หน้าจอที่ 4

ระบบฐานข้อมูลหมู่บ้านจัดการสุขภาพ - [กรอกข้อมูล]

หน้า 1    หน้า 2    หน้า 3    **หน้า 4**    หน้า 5    หน้า 6

แบบบันทึกหมู่บ้านจัดการสุขภาพ

5.2 นอกจากงน อบต./เทศบาล หมู่บ้านยังได้จับระบบ หรือมีกองทุนใดในการดำเนินงานสุขภาพ (ตอบได้หลายข้อ)  ไม่ได้จับระบบมาจากหน่วยงาน / กองทุนต่าง ๆ

องค์การบริหารส่วนจังหวัด     กองทุนสิงจาระ/อมทาร์พม์     กองทุน 1 ล้าน

กองทุนยา     กองทุนสุขภาพวิภา     กองทุนโภชนาการ

อื่นๆ...

6. การจัดการกิจกรรมพัฒนาสุขภาพในหมู่บ้าน

6.1 การจัดการในศูนย์สาธารณสุขมูลฐานชุมชน

ปัจจุบันปิดบริการแล้ว     เป็นหมู่บ้านที่ตั้งของสถานอนามัย จึงไม่ได้จัดตั้ง ศสมช.

ปัจจุบันยังเปิดให้บริการในด้าน

ให้บริการด้านการพยาบาลเบื้องต้น     เป็นที่จำหน่ายยาสามัญประจำบ้าน

ใช้เป็นศูนย์ข้อมูลหมู่บ้าน     ใช้เป็นศูนย์กลางการถ่ายทอดความรู้ด้านสุขภาพ

มีบริการคัดกรองและส่งต่อผู้ป่วยไปยังสถานอนามัยหรือโรงพยาบาล     อื่นๆ...

กลับหน้าก่อน    หน้าถัดไป

ระบบฐานข้อมูล หมู่บ้านจัดการสุขภาพ    10:36    7/1/2543    NUM    INS    CAPS

start    ขั้นตอนการติดตั้ง.doc ...    ระบบฐานข้อมูลหมู่บ้าน...    untitled - Paint    CyberLink    10:36

## หน้าจอที่ 5

ระบบฐานข้อมูลหมู่บ้านจัดการสุขภาพ - [กรอกข้อมูล]

หน้า 1    หน้า 2    หน้า 3    หน้า 4    **หน้า 5**    หน้า 6

แบบบันทึกหมู่บ้านจัดการสุขภาพ

6.2 การจัดกิจกรรมด้านสุขภาพในหมู่บ้าน ปี 2548 - 2549 มีกิจกรรมใดบ้าง

(1) ด้านการสร้างสุขภาพ  ไม่มี     มี

ถ้ามีเรื่อง  การออกกำลังกาย     การส่งเสริมพัฒนาใจเด็กเล็ก(5ปี)     อาหารปลอดภัย

การใช้อินเทอร์เน็ต/ลดการใช้สารเคมีในการเพาะปลูก

การฝึกะวีปฏิบัติทางยาเสพติดในชุมชน     การฝึกงานและคุ้มครองผู้บริโภค

การส่งเสริมสตรีให้ตรวจสุขภาพตนเอง เช่น ตรวจเต้านม/กินหมากเสร็จได้อีกถูกต้อง

อื่นๆ...

(2) การพัฒนาสุขภาพ อสม./แกนนำสุขภาพ  ไม่มี     มี

ถ้ามีเรื่อง  การอบรมความรู้ต่อเนื่องให้กับอสม.     การศึกษาของรของอสม.

การประชุม/อบรม นอกระดต คำขอ     การอบรม กศศ.     อื่นๆ...

(3) ด้านการบริการสุขภาพภาคประชาชน  ไม่มี     มี

ถ้ามีเรื่อง  สำนักวิทยากรเบื้องต้น     วัดความดัน     ตรวจน้ำตาลในปัสสาวะ

วันพา/ให้คำปรึกษาสุขภาพพลิต     รณรงค์ไม่สูบบุหรี่     ให้ความรู้เรื่องดี

การรณรงค์เรื่องโรคตามฤดูกาล     การค้นหาผู้ไม่มีบัตรทอง     อื่นๆ...

(4) ด้านการถ่ายทอดความรู้  ไม่มี     มี

ถ้ามี ด้านสื่อทางใด  ผ่านหอกระจายข่าว     ประชุมกลุ่ม/เวทีเรียนรู้     อื่นๆ...

(5) ด้านการควบคุมและป้องกันโรค  ไม่มี     มี

ถ้ามีเรื่อง  ใช้เรือออก     ใช้ฉีดยา     ฉีดวัคซีน

การแพ้พิษสารเคมี     ฉีดพิเศษ/ประคบยา     ใช้ควีนนก     อื่นๆ...

กลับหน้าก่อน    หน้าถัดไป

ระบบฐานข้อมูล หมู่บ้านจัดการสุขภาพ    10:37    7/1/2543    NUM    INS    CAPS

start    ขั้นตอนการติดตั้ง.doc ...    ระบบฐานข้อมูลหมู่บ้าน...    untitled - Paint    CyberLink    10:37

หน้าจอที่ 6 หน้าจอสุดท้ายนี้ จะให้ทำการบันทึกข้อมูล ถ้าหากไม่ต้องการบันทึก ให้เลือกปุ่มที่ต้องการ

โดยมีคะแนน ดังนี้

1. การจัดทำแผนด้านสุขภาพ ผ่านเกณฑ์ ต้องได้ 1 คะแนน
2. การจัดหางบประมาณ ผ่านเกณฑ์ ต้องได้ 1 คะแนน
3. การกิจกรรมสุขภาพในหมู่บ้าน ผ่านเกณฑ์ ต้องได้ 1 คะแนน
4. การประเมินผลการจัดการสุขภาพ ผ่านเกณฑ์ ต้องได้ 1 คะแนน

สรุป หมู่บ้านนี้ ไม่ผ่านเกณฑ์การจัดการสุขภาพ เนื่องจาก คะแนนรวม ได้เพียง 1 คะแนน

ไม่ถึง 4 คะแนน

สำหรับ ปัจจัยที่มีผลต่อความสำเร็จในการจัดการสุขภาพของหมู่บ้าน พบว่า

1. องค์กรอาสาสมัคร มีคะแนน 1 คะแนน ถือว่า ยังมีองค์กรอาสาสมัครอื่นบ้าง นอกจาก อสม. ที่ดำเนินงานสุขภาพในชุมชน
2. การมีส่วนร่วมในชุมชน มีคะแนน 0 คะแนน ถือว่า อสม. รวมทั้ง กลุ่มองค์กรอื่นๆในชุมชน ยังไม่มีบทบาทในการมีส่วนร่วมการจัดการสุขภาพในชุมชน

นั่นคือ ควรมีการพัฒนาในสองปัจจัยนี้ เพื่อให้หมู่บ้านสามารถดำเนินงานจัดการสุขภาพได้ด้วยตนเองอย่างมีประสิทธิภาพยิ่งขึ้น (หน้าจอนี้สามารถกดพิมพ์ให้ออกทางเครื่องพิมพ์เป็นรายงานได้)